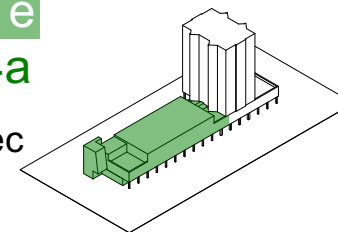




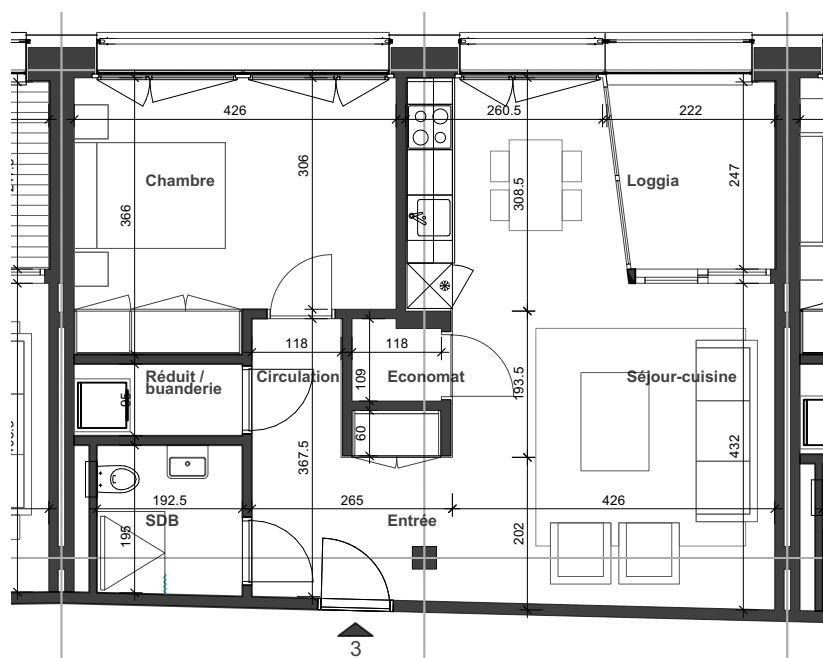
Résidence Gare 4a



Appartements avec encadrements

Logements et accès adaptés aux personnes à mobilité réduite dans un immeuble avec ascenseur situé à côté des transports publics et des commerces

APPARTEMENT TYPE



SURFACE

Séjour-cuisine:	25.97 m ²
Chambre:	14.37 m ²
Salle de bain:	3.80 m ²
Loggia:	5.10 m ²

Surface nette: 55.24 m²

LOYER

Loyer brut :	1'000 CHF
Acompte de charges:	210 CHF
Prestations NOMAD:	180 CHF

Total loyer net: 1'390 CHF

Chauffage général par le sol et thermostat de réglage dans chaque pièce

Buanderie avec machine à laver et à sécher dans chaque appartement

Stores électriques avec commandes

Système de détection incendie

Système eSMART y compris interphone avec caméra

Loggia individuelle

Cave privative

Salle commune équipée d'une cuisine et d'une terrasse

Service de conciergerie

Prestations d'encadrement

1) Aide à la transition :

Rencontre du nouveau locataire et de ses proches aidants, visite du futur logement, des communs et explications, aides aux démarches administratives liées au déménagement

Accueil à la Résidence Gare 4a et démarches pour favoriser l'intégration

2) Visites de courtoisie :

Rencontre de la référent-e de maison chaque semaine ou toutes les deux semaines (environ 15 minutes) afin d'échanger et d'entretenir le lien social de confiance

3) Aide au choix des moyens techniques d'alarme 24h/24 (sécurité)

4) Présence régulière, organisation hebdomadaire d'activités sociales de groupe, dont au moins un repas en commun par mois

5) Détection des difficultés des locataires et orientation vers les ressources adéquates

Autre prestations

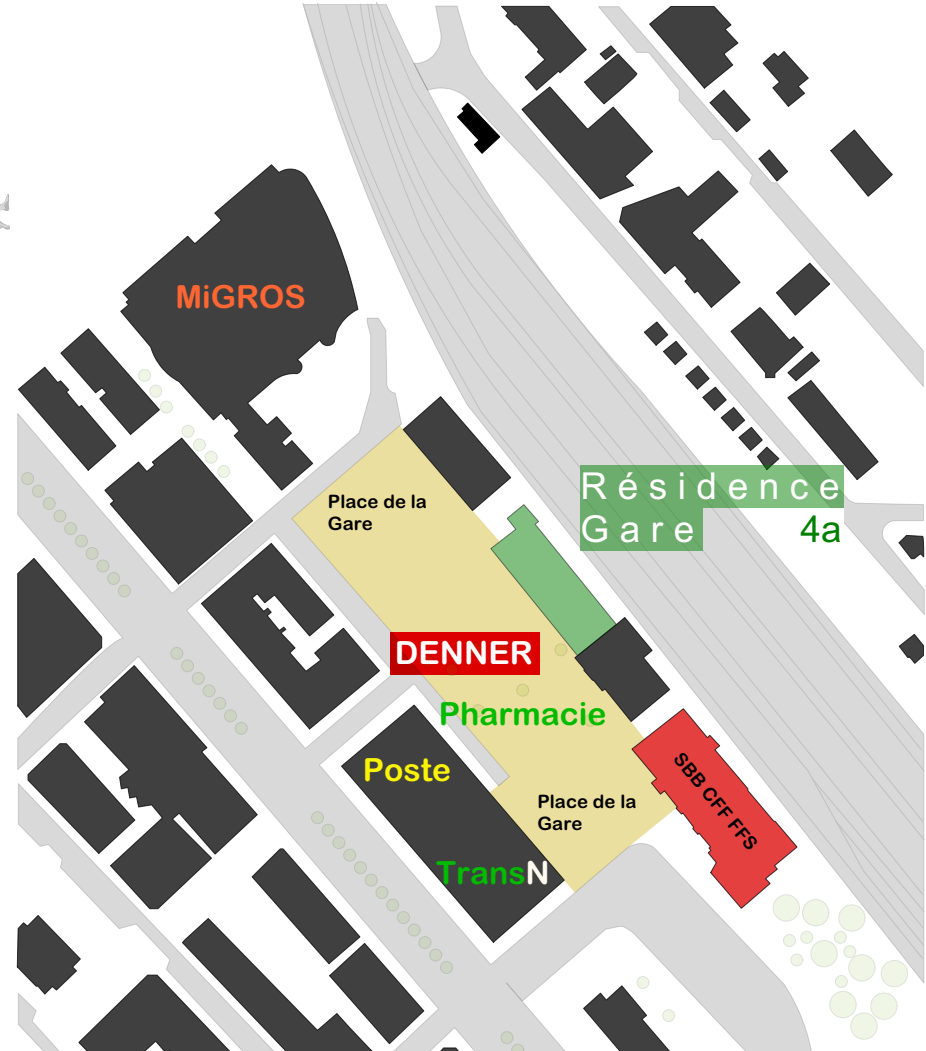
Une offre complémentaire est proposée par la référente de maison pour les prestations d'aide, de soins et de soutien
Le locataire choisit son prestataire librement

Rôle du référent(e) de maison

Créer des liens sociaux de confiance par une proximité avec les locataires, entre les résidents et avec leurs principaux proches aidants

Être présent :

- dans la vie courante du/de la résident/e
- pour des activités de groupe
- pour recueillir et détecter les envies, besoins et difficultés des résidents
- pour orienter les résidents vers les ressources adéquates
- pour assurer le suivi



Présence du référent-e de maison toutes les semaines

Les mardis après-midi pour les activités de groupe
Les jeudis matin pour les visites de courtoisie
(adaptable selon les disponibilités des locataires)



Pour la location et toutes les informations:
Gérance du service des bâtiments et du logement
batimentslogement.vch@ne.ch 032 967 62 61